

YENİ MEVZUATA GÖRE STANDART SEBZE TOHUMU ÜRETİM PROSEDÜRÜ

5553 SAYILI TOHUMCULUK KANUNU

Geçici 1.Madde 3.Bendi:

Bu bölüm incelendiğinde satışını gerçekleştireceğimiz türlere ait çeşitlerin kayıt altına alınması ve mevzuatın tüm gereklerine eksiksiz olarak uyulmasının son tarihi 07/11/2011'dir.

Buradan anlaşılan şudur. 07/11/2011 tarihine kadar satmış olduğumuz ürünlerimiz için sadece ve sadece çimlenmenin düşük olması ve ambalaj uyumsuzluklarından dolayı ceza kesilebileceği görülmektedir.

Önemli Not:

Kalan 2 yıl içerisinde ilgili yönetmeliklerde belirtilen ambalajlama ve etiketleme kriterleri ile çimlenme değerlerine mutlak ve mutlak uyulmak zorundadır.(Sadece kayıt altına almakla ilgili kolaylık sağlanmıştır.)

SEBZE TOHUM SERTİFİKASYONU PAZARLAMASI VE YÖNETMELİĞİ (18 Ocak 2008 CUMA Resmî Gazete Sayı : 26760)

Tanımlar Kısmı: Standart Tohumluk Tanımı

Sebze türlerinde, kayıt altına alınan çeşitlere ait, sadece laboratuvar kontrolleriyle ticarete arz edilen ve çeşide ait kimliğini ve saflığını doğrulamak için kontrol denemelerine tabi tutulan tohum veya çoğaltım materyalidir.

Tanımlar Kısmı: Üretim Sezonu Tanımı

1 Temmuzdan başlayarak bir sonraki yılın 30 Haziranına kadar olan dönemi ifade eder.

4.Maddenin 4 Bendi:

ç) Tohumlukların üretildikleri üretim sezonu içinde sertifikalandırılmaları esastır. Aynı üretim sezonu içinde pazarlanamayan sertifikalı tohumlukların, ticarete arz olunmadan önce çimlenme analizlerinin yapılması gerekir.

6.Maddenin 2 Numaralı Bendi:

(2) Standart tohumluklarda tarla kontrolü şartı aranmaz. Satışa arz edilen tohumların çeşit garantisi ve safiyetinden üretici sorumludur.

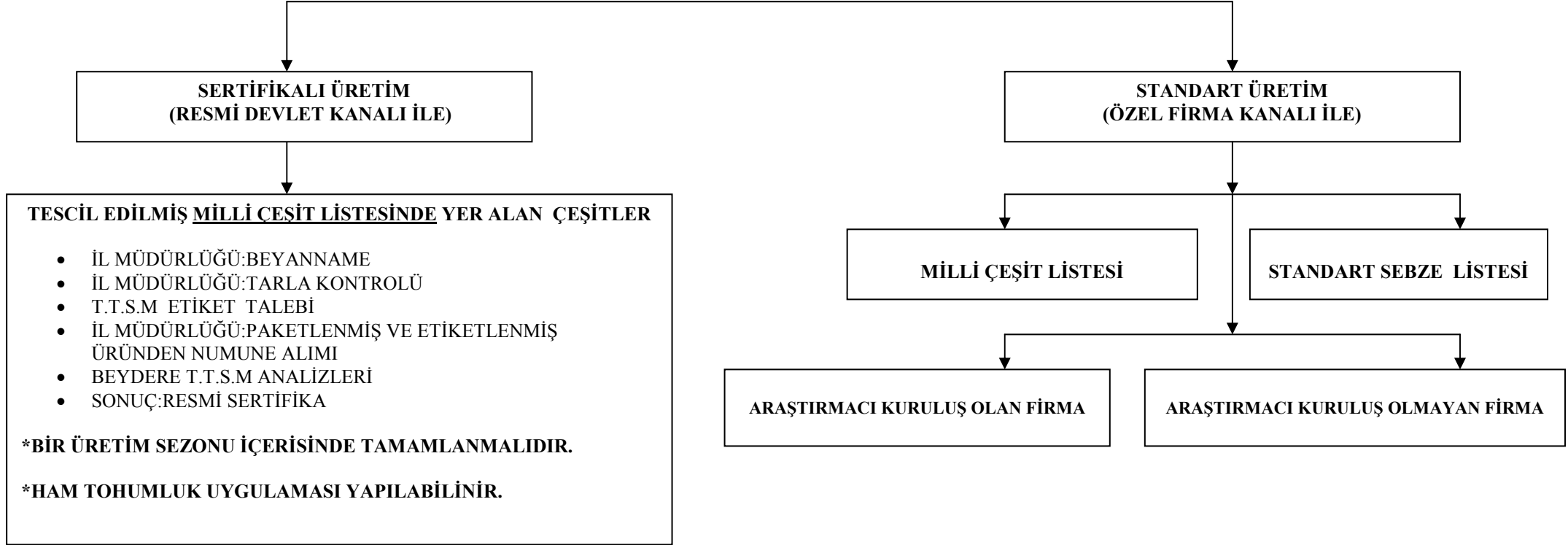
7.Maddenin 3 Numaralı Bendi:

(3) Standart tohumluklarda ambalajın üzerine tohumluğun sınıf ve döl kademesi olarak "STANDART TOHUMLUK" ibaresi yazılır. Üretici tarafından etiketlemede aranacak şartlar Ek-6'da belirtilmiştir.

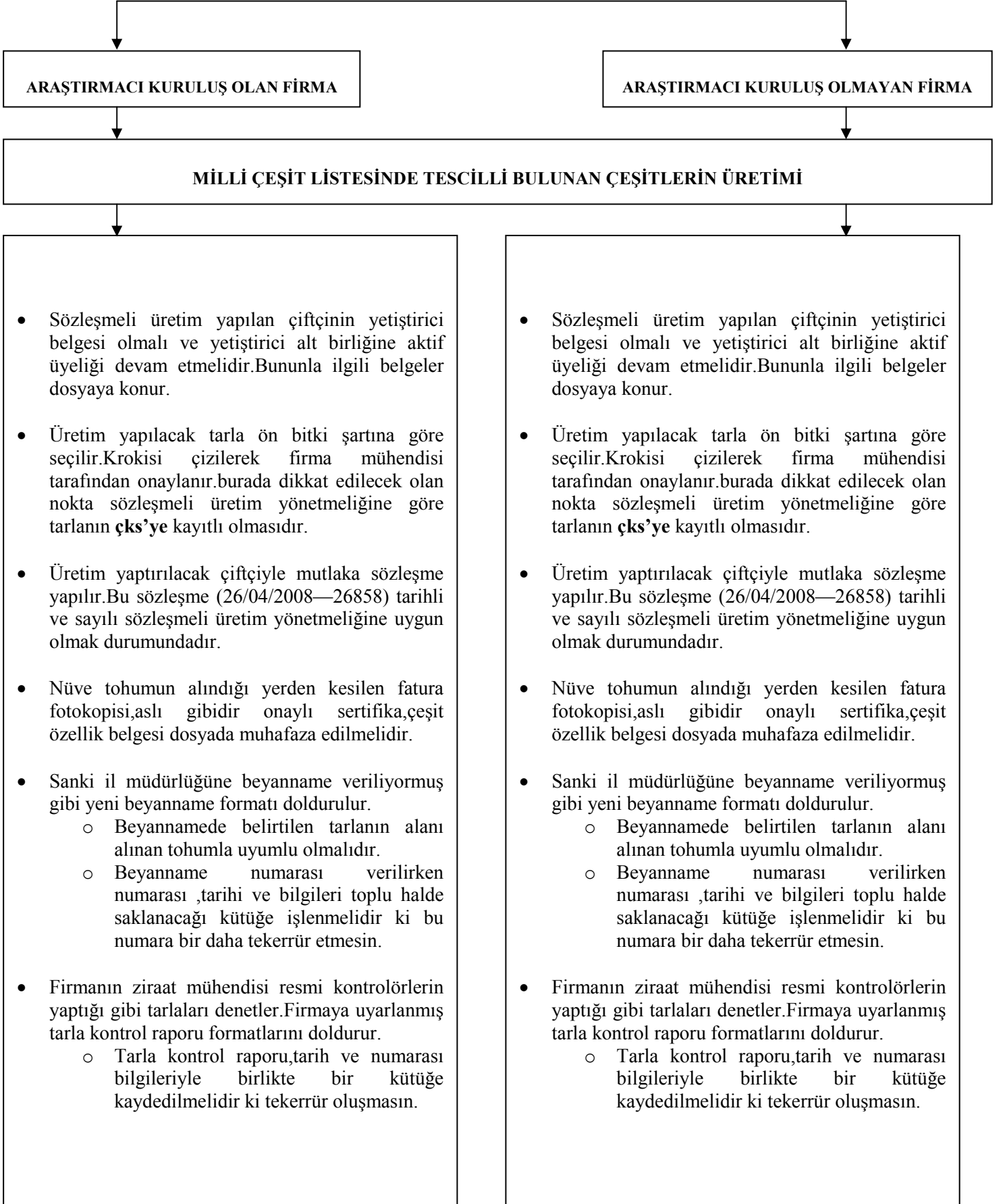
12. Maddenin 2 Numaralı Bendi:

(2) Araştırmacı kuruluş yetkisi bulunmayan kuruluşlar ürettikleri standart tohumluklara, yetkili sertifikasyon laboratuvarlarından tohumluk analiz raporu alarak satışa arz edebilirler.

SEBZE TOHUMU SERTİFİKASYON SİSTEMİ



STANDART SEBZE TOHUMU ÜRETİMİ (ÖZEL FİRMA KANALI İLE)



STANDART SEBZE TOHUMU ÜRETİMİ (ÖZEL FİRMA KANALI İLE)

ARAŞTIRMACI KURULUŞ OLAN FİRMA

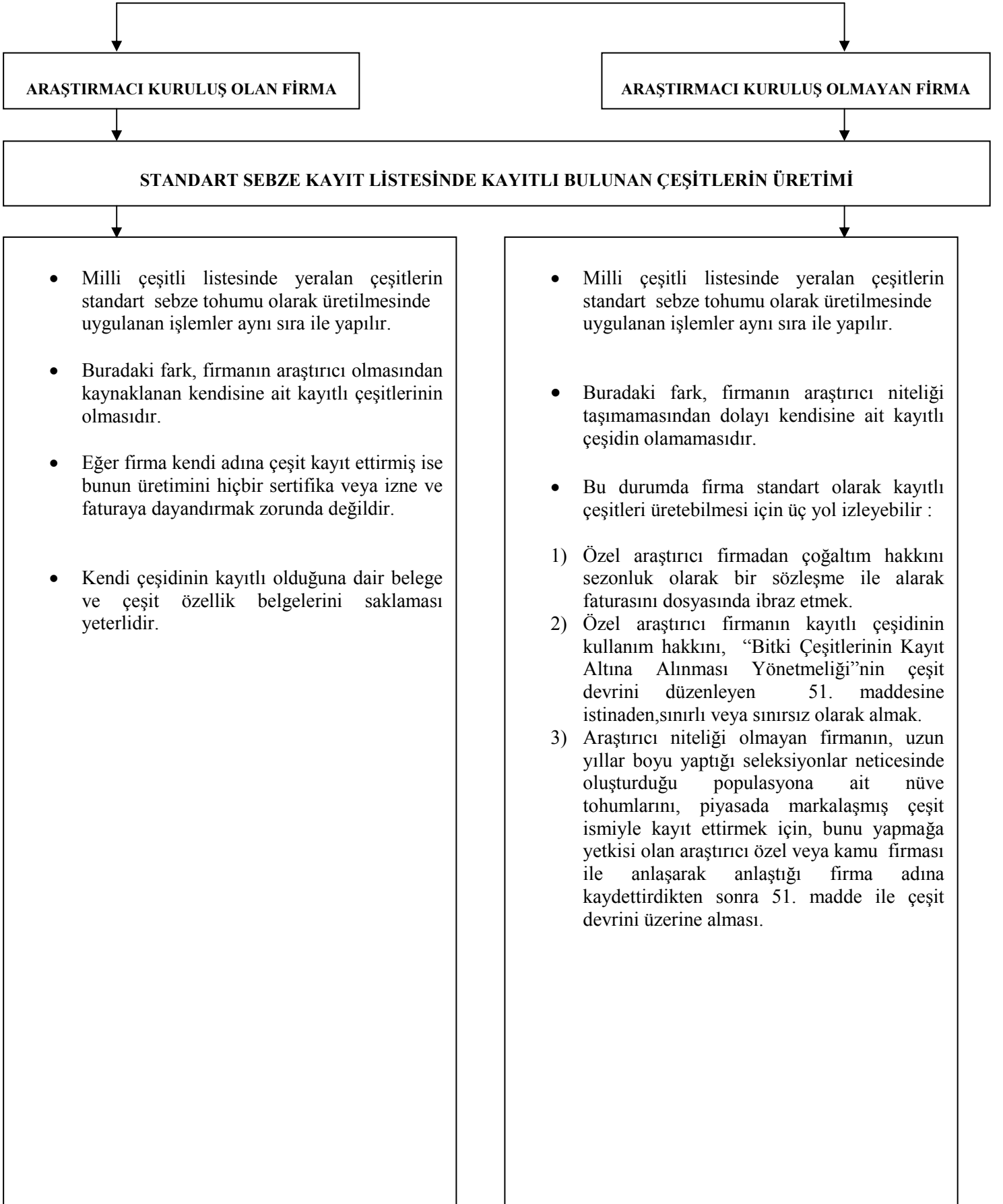
ARAŞTIRMACI KURULUŞ OLMAYAN FİRMA

MİLLİ ÇEŞİT LİSTESİNDE TESCİLLİ BULUNAN ÇEŞİTLERİN ÜRETİMİ

- Yine firmanın ziraat mühendisi sellekte edilmiş,ilaçlanmış,kurutulmuş ve en önemlisi paketlenmiş mamül tohumdan resmi denetçilerin formatını kullanıp, numune alma tutanağı ile numuneleri firma laboratuvarına göndererek elde edilen sonuçları dosyasında muhafaza eder.

- Araştırmacı kuruluş olmayan firmalar yukarıda maddeler halinde sıralanan beyanname ve eklerini her tarla için ayrı ayrı dosyalar. Bu dosyaların en üstünde tarla kontrol raporu bulunur.
- Araştırmacı kuruluş olmayan firmalar analizlerini kendileri yapamayacağı için(sebze yönetmeliği 12/2) numunelerinin alınması talebini bir dilekçe ile ilgili İl Müdürlüğüne iletirler.
- Resmi denetçiler ambalajlanarak etiketlenmiş satıma hazır tohum partilerinden usulüne uygun olarak numuneyi alır ve Beydere T.T.S.M'ye gönderir.
- Gelen analiz raporunun aslı söz konusu dosyaya takılır.Fotokopileri ise ilgili bayilere satış yapıldığı malın yanında gönderilir.
- **Önemli not:**
Buradan da anlaşılacağı üzere araştırmacı kuruluş olan firmalar ile araştırmacı kuruluş olmayan firmalar arasındaki fark analizin kendi laboratuvarlarında yapılıp yapılmamasıyla ilgilidir.Araştırmacı kuruluş olmayan firmalarda bu yetki olmadığından dolayı çimlenme analizi için numune alımı ve analizleri İl Müdürlüğü kanalı ile yapılmaktadır.

STANDART SEBZE TOHUMU ÜRETİMİ (ÖZEL FİRMA KANALI İLE)



BEYANNAME-TARLA KONTROL-PARTİ NUMARALARI VERİLMESİ VE KAYITLARININ TUTULMASI PROSEDÜRÜ

- Firma öncelikle T.T.S.M tarafından kendisine verilmiş olan kod numarasını bilmelidir.
- Verilen beyanname numarası ile tarla kontrol raporu numarasının aynı olması gerekmektedir. Parti numarası bunlardan bağımsız olarak oluşturulur.
- **4.Maddenin d Bendi (Tohumluk Üretimlerinde İzlenebilirlik) :**

d) Tohumluk üretimlerinde izlenebilirlik; numune alma öncesinde beyanname numarası, numune alma sonrasında ise parti numarası ile sağlanır. **Beyanname numarası ve parti numaraları tür veya çeşit değişse bile tekrarlanmaz.** Beyanname numarası ile tarla kontrol raporu numarası "Üretici kuruluş kod numarası/Sıra numarası" şeklinde verilir.

- Numaralar verilmeye başlandıktan sonra hiçbir tür (domates) ve çeşit (H 2274) ayrımı yapmaksızın çakışmaya ve mükerrerliğe sebep vermeden yıllar itibari ile başa dönmeden takip eden numaralama sistemi kullanılır.
- Üretici kod numarası /001'den başlayarak her tarlanın beyanname ve o tarlaya ait tarla kontrol raporu numaralandırılır.

- **9.Maddenin 1.Bendi (Tohumluk Partilerinin İşaretlenmesi):**

(1) Tohumluk partileri, TR.00.KKKK.NNNN biçiminde numaralandırılır.

Numaralandırmada;

- a) TR: Ülke kodunu,
- b) 00: Tohumluğun üretildiği ilin plaka numarasını,
- c) KKKK: TTSM tarafından verilen üretici kod numarasını,
- ç) NNNN: Tohumluğun parti sıra numarasını ifade eder.

- Sebze tohumu yönetmeliğine göre partilerin büyüklüğü hakkında bir sınırlama yapılmadığı gibi minimum ve maksimum ambalaj ağırlığı hakkında da bir sınırlama yoktur.
- Firma parti numarasını verirken sertifikalı üretimleri için ve standart üretimleri için kullandığı numaralarda da çakışma olmamasına dikkat etmelidir.

- **Çok önemli not:**

Unutulmamalıdır ki ceza miktarları yükselmiş olup bundan sonra tohumculukla ilgili oluşacak her türlü anlaşmazlıkta ilk inceleme ve kararları hakem heyetleri verecektir.Eğer hakem heyetinde anlaşma sağlanamazsa konu mahkemeye taşınacaktır.Mahkeme heyetlerinde düzgün ve zamanında tutulmuş firma kayıtları delil olarak kullanılabilir.

Şirket içerisinde beyanname ,tarla kontrol raporu, numune alımında ve paketlerin işaretlenmesinde kullanılan parti numarası içerik ve bilgileri kütük oluşturularak hassasiyetle kayıt altına alınmalıdır.

İL TARIM MÜDÜRLÜĞÜNE

.....

İL Müdürlüğünüzün .../.../... tarih ve numaralı tohum üretici belgesi ile faaliyet gösteren, arařtırıcı kuruluş niteliđi olmayan firmamız tarafından, üretimi standart sebze tohumu řeklinde gerçekleştirilen, tohumluk partilerimizin üretim işleminin tamamlanabilmesi için,sebze tohum sertifikasyonu ve pazarlaması yönetmeliđinin 12.madde sinin 2. bendi geređince yetkili resmi tohumluk kontrolörleri tarafından numune alınarak ilgili sertifikasyon kurumuna gönderilmesi gerekmektedir.

Geređini arz ederiz./.../....

KAŞE
İMZA

EKLER:

Ek-1 : STANDART SEBZE TOHUMU ÜRETİM LİSTESİ (.....sayfa./.....adet)